

# Pense em Biosseguridade! no portão da granja ✓✓✓



International  
Egg Commission



## Pare

Minimize a entrada de veículos, suprimentos, equipamentos para sua granja, e limite o acesso de veículos ao seu plantel de aves.



## Restrinja

Restrinja a entrada somente para os funcionários essenciais, registre pessoas e veículos.



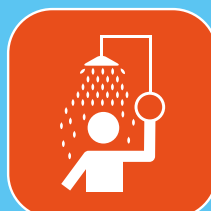
## Desinfete

Desinfete veículos e equipamentos.



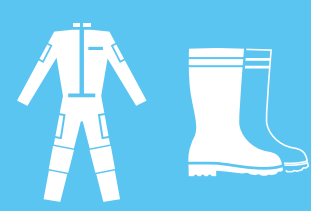
## Higienize

Todos os funcionários devem realizar a higienização dos pés ao entrar.



## Minimize

Minimize visitas a outras granjas de aves. Em caso de visita a outras granjas / galpões, lave-se antes de entrar no local.



## Troque-se

Os criadores de aves e visitantes devem vestir botas e macacões limpos / descartáveis ao entrar no local.



## Lave

Lave as mãos e use desinfetante para as mãos antes e depois de manusear as aves.



## Limpe

Limpe qualquer alimento que cair no chão e informe ao gerente do local em caso de água parada.



## Evite

Evite contato com outras aves.



## Pragas

Mantenha e monitore um programa integrado de controle de pragas, aves silvestres, roedores e insetos.



## Monitore

Monitore regularmente a saúde do plantel e relate imediatamente quaisquer diferenças de comportamento ou suspeita de doença ao seu gerente ou ao veterinário.



## Revise

Leia e revise sua Lista de Verificação Prática de Biosseguridade.

# Local de Controle de Biosseguridade na granja



International  
Egg Commission



Limpe todos  
os alimentos  
derramados

# Local de Controle de Biosseguridade na granja



International  
Egg Commission



Higienize - Todos os  
funcionários devem  
realizar a higienização  
dos pés ao entrar.

# Local de Controle de Biosseguridade na granja



International  
Egg Commission



## Estação de isca para roedores

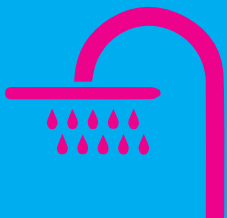
# Pense em Biosseguridade! no aviário



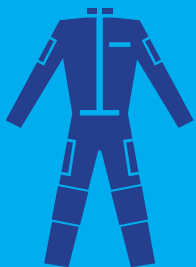
International  
Egg Commission



- Todos devem se registrar



- Proibido acesso sem higienização



- Somente roupas específicas para o ambiente das aves

# Pense em Biossegurança! no aviário ✓✓✓

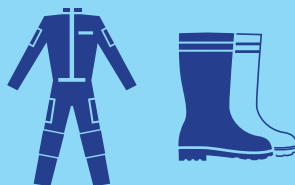


International  
Egg Commission



## Restrinja

Restrinja a entrada somente a funcionários essenciais.



## Troque-se

Criadores de aves e visitantes de cada aviário / galpão devem se trocar e vestir botas e macacões limpos / descartáveis ao entrar.



## Higienize

Todos os funcionários devem realizar a higienização dos pés ao entrar.



## Lave

Lave as mãos e use desinfetante para as mãos antes e depois de manusear as aves.



## Limpe

Limpe a comida e a água derramadas.  
Remova as aves mortas imediatamente.



## Impeça

Impeça o acesso de aves silvestres externas.



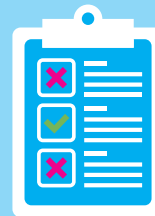
## Pragas

Mantenha e implemente um programa de controle integrado de pragas que inclua aves silvestres, roedores e insetos.



## Monitore

Monitore regularmente a saúde do plantel e relate imediatamente qualquer suspeita de doença ao seu gerente ou ao veterinário.



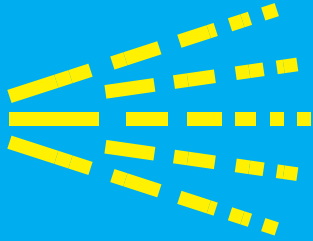
## Revise

Leia e revise sua Lista de Verificação Prática de Biossegurança.

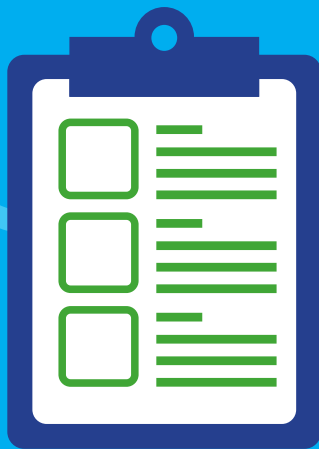
# Pense em Biosseguridade! no portão da granja



International  
Egg Commission

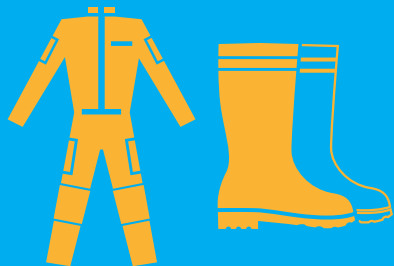


- Desinfete as rodas dos veículos



- Todos os veículos e equipamentos devem estar registrados

- Todos devem se registrar



- Somente calçados e roupas específicas para a granja